



NOUVEAUTÉ



REN M

Puissance nominale : 7,3 kW

Plage de puissance (mini et maxi) : 4,5 - 10 kW

Rendement : 80,2 %

Efficacité énergétique saisonnière : 70 %

Norme : EN16510

Dimensions l x p x h : 452x452x1557mm

Poids : 165 kg

Bûches : 30 cm

CO / COV / NOx / Poussières : 526 mg/Nm³ / 30 mg/Nm³ / 166 mg/Nm³ / 33 mg/Nm³

Diamètre de sortie des fumées : 150 mm (haute ou arrière)

Entrée d'air : 100 mm (arrière ou dessous)

Option : kit bloc d'accumulation béton : 21kg - Ouverture porte à droite



CHAUFFAGE DE L'AIR



CLASSE 7 ÉTOILES



RACCORDABLE À L'AIR



SYSTÈME VITRE PROPRE



DOUBLE-COMBUSTION

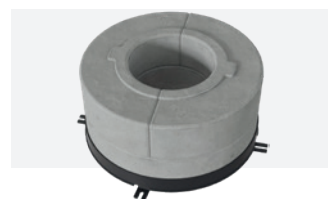


CLASSE ÉNERGÉTIQUE



ÉLIGIBLE MAPRIMÉNOV,
PRIME CEE & PRIME AIR/BOIS

Kit bloc accu. BÉTON : 21 kg



FINITION ACIER :



INTÉRIEUR TERMOTEC (Béton réfractaire)